



INFORME MENSUAL
MOLIENDA DE TRIGO
NOVIEMBRE 2022

DNCCA
Dirección Nacional
De Control Comercial Agropecuario

Secretaría de Agricultura,
Ganadería y Pesca



Ministerio de Economía
Argentina

La Secretaría de Agricultura, Ganadería y Pesca a través del Área de Gestión de la Información de la Dirección Nacional de Control Comercial Agropecuario, elabora el siguiente informe mensual con los datos proporcionados bajo DDJJ por los actores industriales que participan en la molienda de trigo y su comercialización. La información provista en este documento tiene carácter provisorio por 90 días y los datos obtenidos corresponden a operadores que se encuentran con matrícula vigente en Ruca.

Este informe busca, de forma mensualizada y con series históricas, reflejar la realidad del sector con datos fundamentales para todos los participantes de la cadena agroindustrial, medios especializados, organismos e instituciones.

También tiene por objetivo, proveer a la ciudadanía del acceso a la información pública con estadísticas que reflejen el contexto de los sectores productivos del país; obligación primordial de esta Dirección Nacional y del Estado en una sociedad democrática.

SECRETARIO DE AGRICULTURA, GANADERÍA Y PESCA

Sr. Juan José Bahillo

DIRECTOR NACIONAL DE CONTROL COMERCIAL AGROPECUARIO

Cdor. Luciano Zarich



**Ministerio de Economía
Argentina**

**Secretaría de Agricultura,
Ganadería y Pesca**

GESTIÓN DE LA INFORMACIÓN

ELABORACIÓN

Mariana Fernandez

Laura Scocco

Daniela Perego

Mariana Bruschi

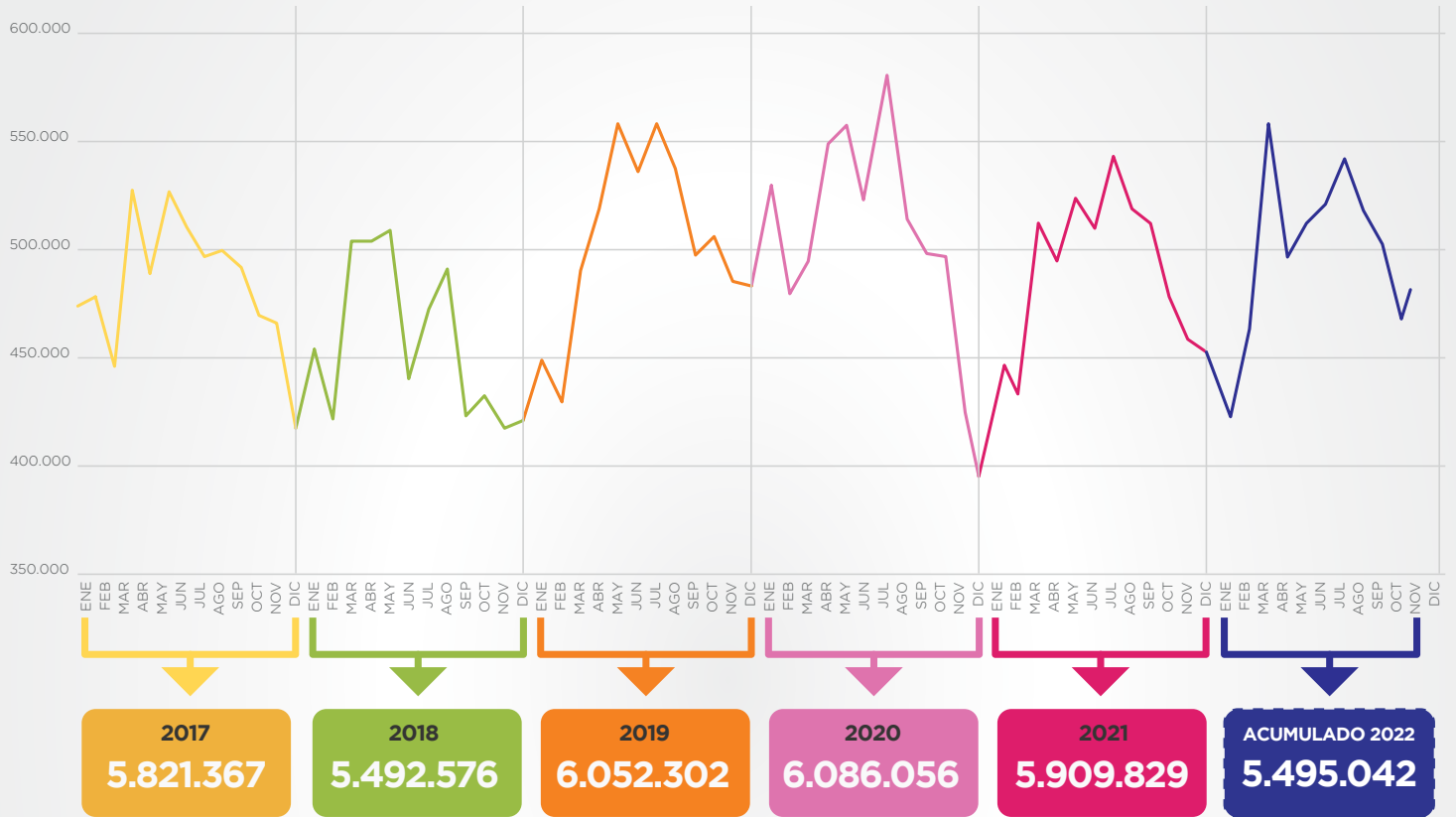
Pamela Castroman

Ariel Marchesi

Paula Gutierrez

MOLIENDA DE TRIGO

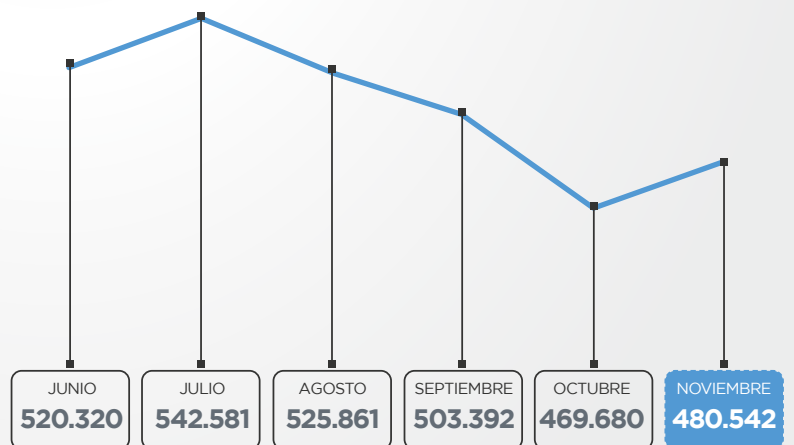
EVOLUCIÓN DE LA MOLIENDA DE TRIGO PAN - PERÍODO 2017-2022 - EN TN.



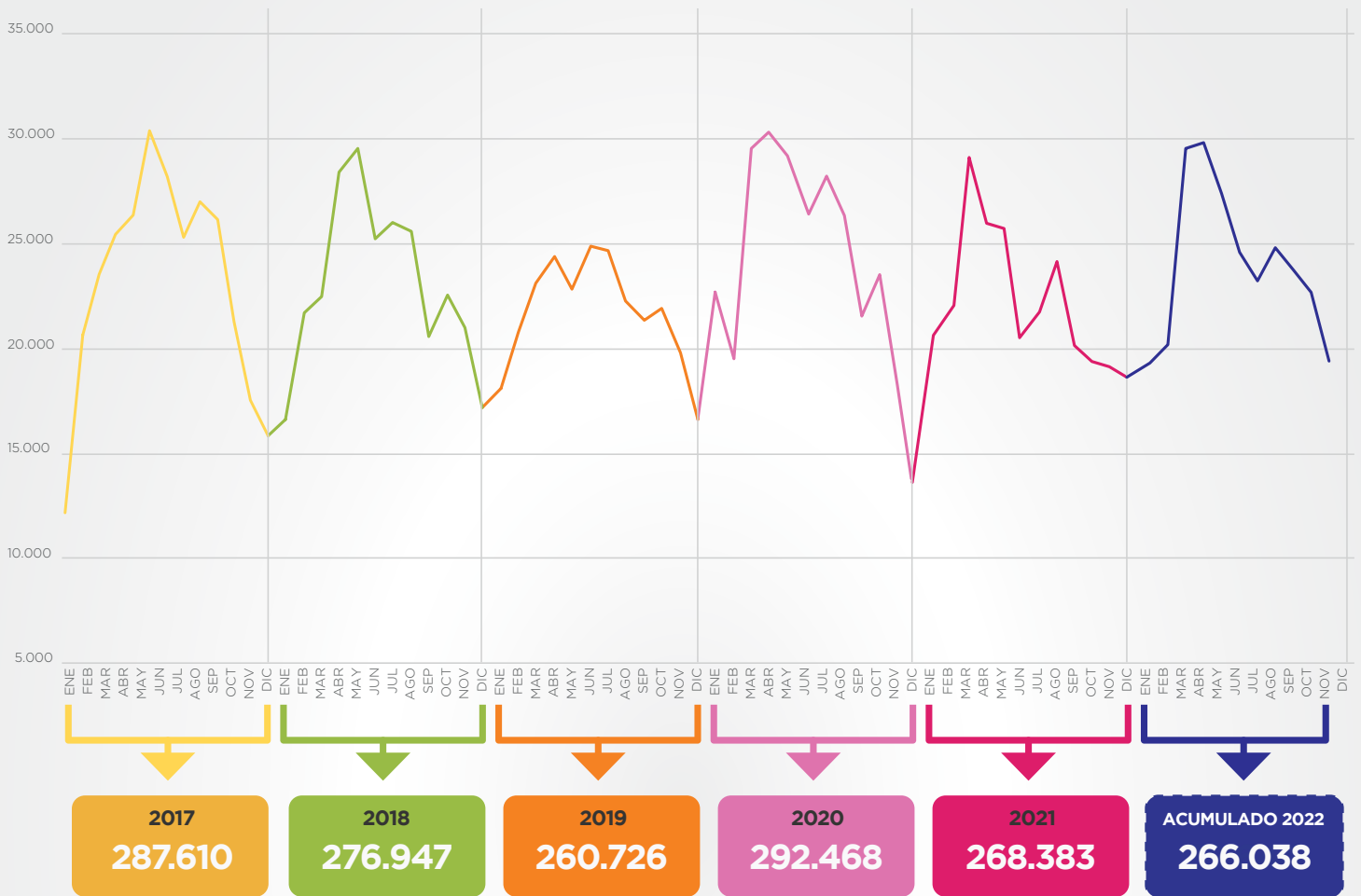
COMPARACIÓN DE LA MOLIENDA DE TRIGO PAN MISMO MES Y PERÍODO 2021 VS 2022 EN TN.



EVOLUCIÓN DE LA MOLIENDA DE TRIGO PAN ÚLTIMOS 6 MESES - EN TN.



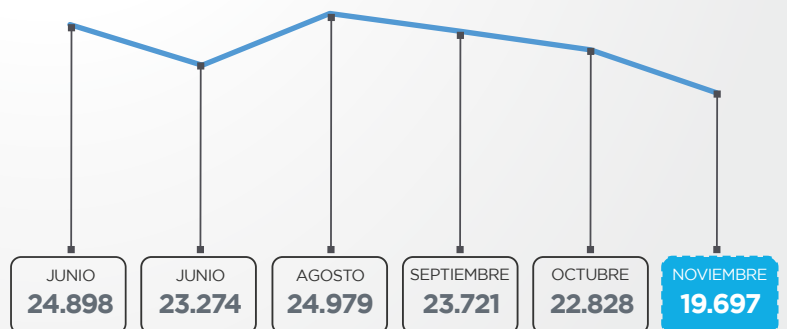
EVOLUCIÓN DE LA MOLIENDA DE TRIGO CANDEAL - PERÍODO 2017-2022 - EN TN.



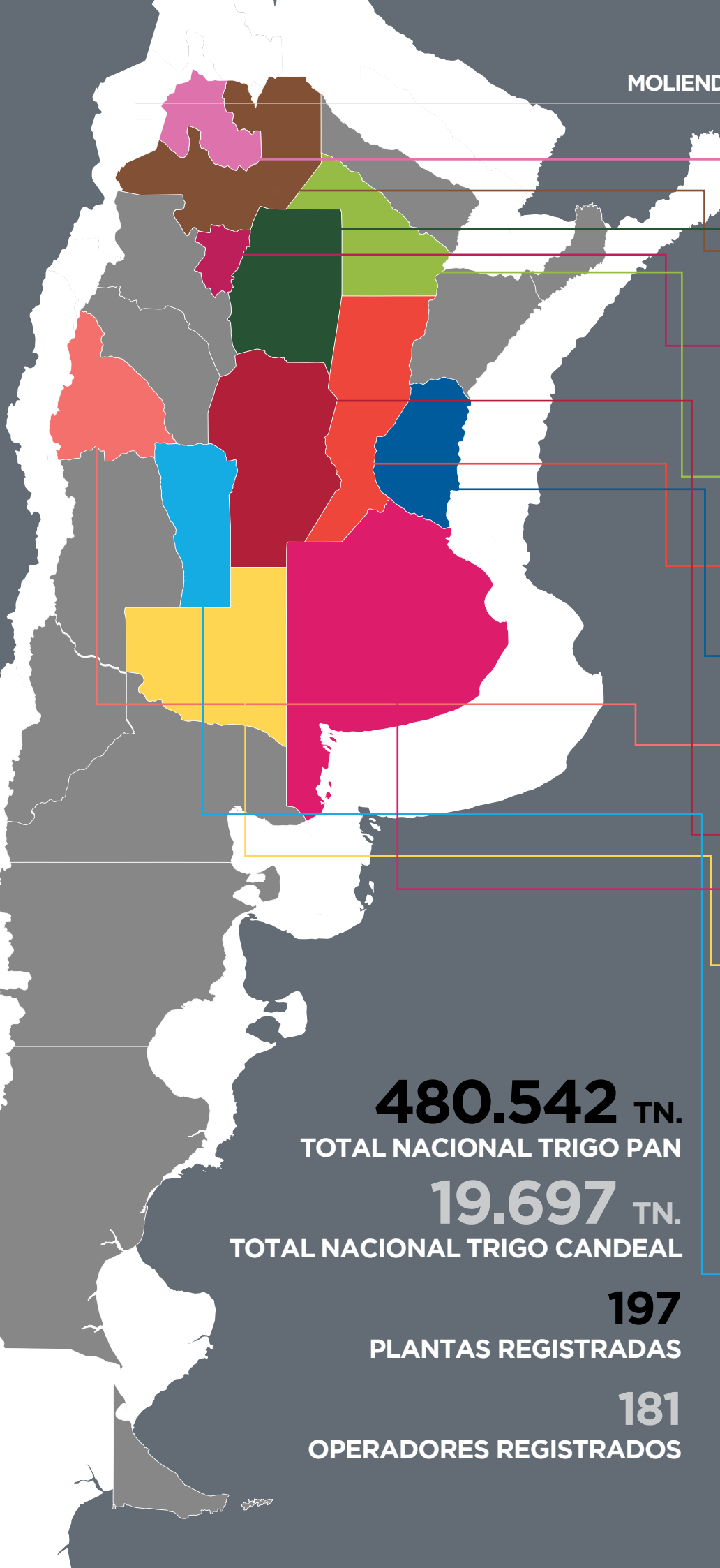
COMPARACIÓN DE LA MOLIENDA DE TRIGO CANDEAL MISMO MES Y PERÍODO 2021 VS 2022 EN TN.



EVOLUCIÓN DE LA MOLIENDA DE TRIGO CANDEAL ÚLTIMOS 6 MESES - EN TN.



MOLIENDA PROVINCIAL - NOVIEMBRE 2022



JUJUY		
TRIGO PAN	PARTICIPACION	PLANTAS
6.653 TN.	1,38%	2

SALTA		
TRIGO PAN	PARTICIPACION	PLANTAS
7.225 TN.	1,50%	3

TUCUMAN		
TRIGO PAN	PARTICIPACION	PLANTAS
10.990 TN.	2,29%	4
TRIGO CANDEAL	PARTICIPACION	PLANTAS
2.341 TN.	11,89%	2

CHACO		
TRIGO PAN	PARTICIPACION	PLANTAS
7.029 TN.	1,46%	2

SANTA FE		
TRIGO PAN	PARTICIPACION	PLANTAS
64.522 TN.	13,43%	26

ENTRE RIOS		
TRIGO PAN	PARTICIPACION	PLANTAS
16.002 TN.	3,33%	18

SAN JUAN		
TRIGO PAN	PARTICIPACION	PLANTAS
562 TN.	0,12%	2

CORDOBA		
TRIGO PAN	PARTICIPACION	PLANTAS
104.943 TN.	21,84%	37
TRIGO CANDEAL	PARTICIPACION	PLANTAS
163 TN.	0,83%	1

LA PAMPA		
TRIGO PAN	PARTICIPACION	PLANTAS
11.448 TN.	2,38%	5

BUENOS AIRES		
TRIGO PAN	PARTICIPACION	PLANTAS
249.927 TN.	52,01%	86
TRIGO CANDEAL	PARTICIPACION	PLANTAS
17.193 TN.	87,29%	7

SANTIAGO DEL ESTERO		
TRIGO PAN	PARTICIPACION	PLANTAS
644 TN.	0,13%	1

SAN LUIS		
TRIGO PAN	PARTICIPACION	PLANTAS
597 TN.	0,12%	1

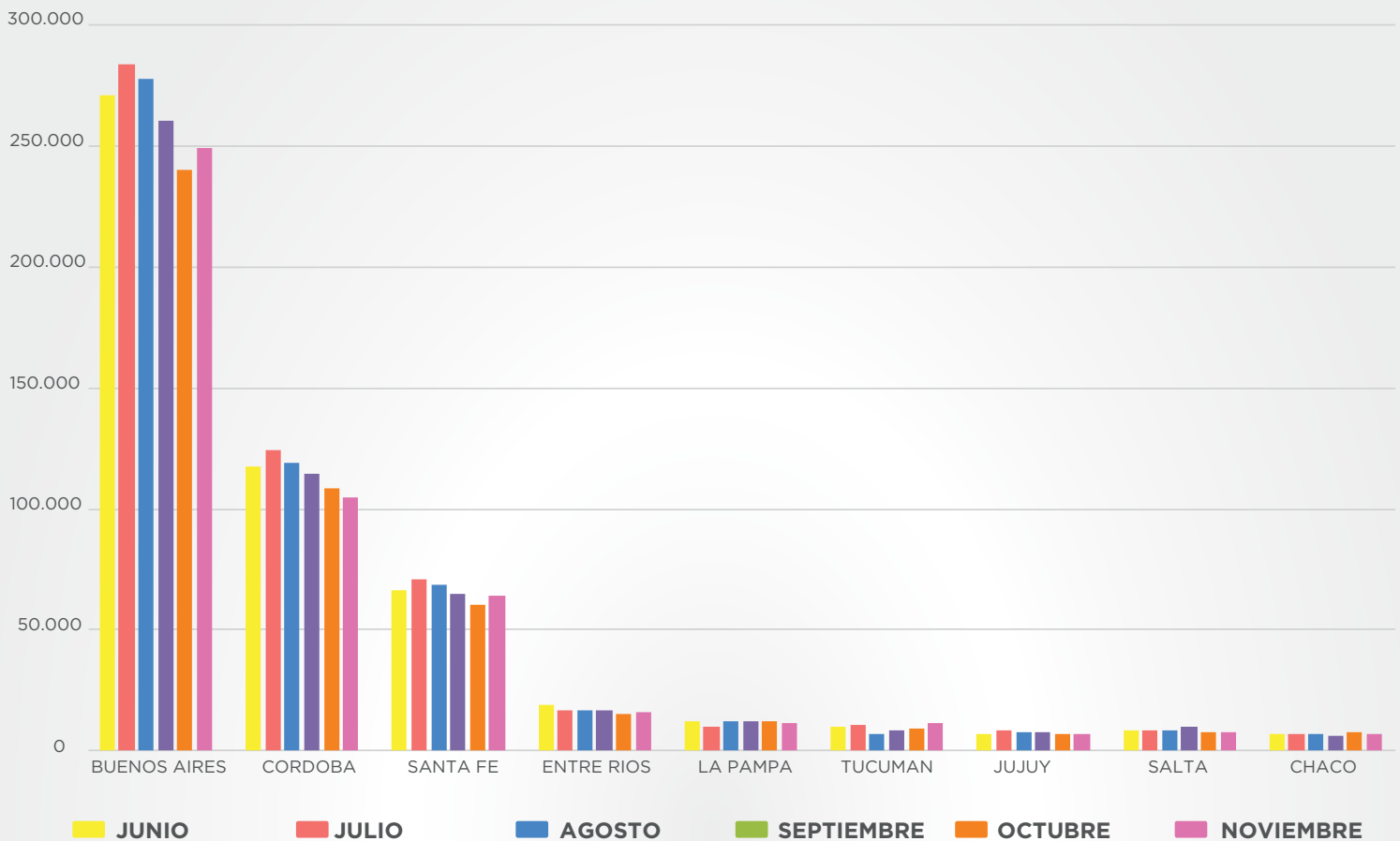
480.542 TN.
TOTAL NACIONAL TRIGO PAN

19.697 TN.
TOTAL NACIONAL TRIGO CANDEAL

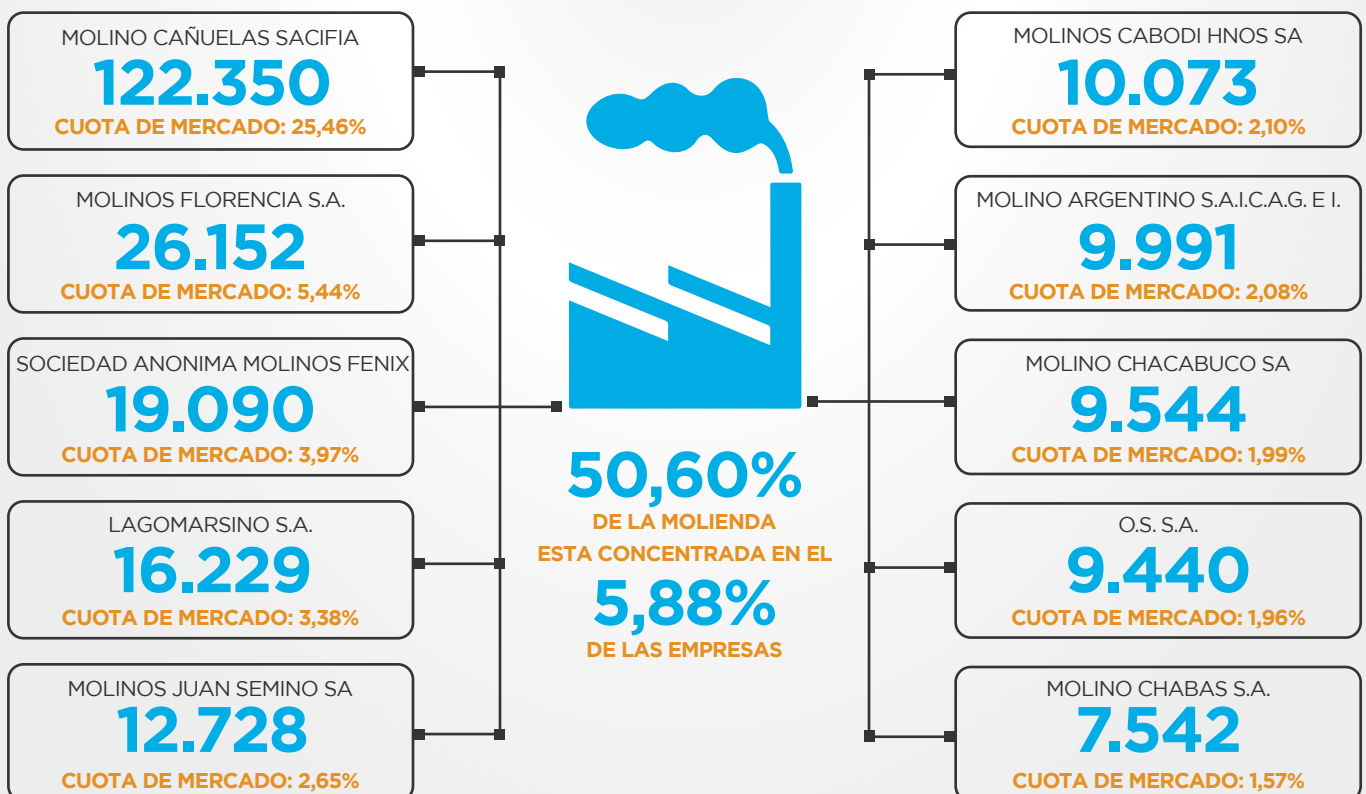
197
PLANTAS REGISTRADAS

181
OPERADORES REGISTRADOS

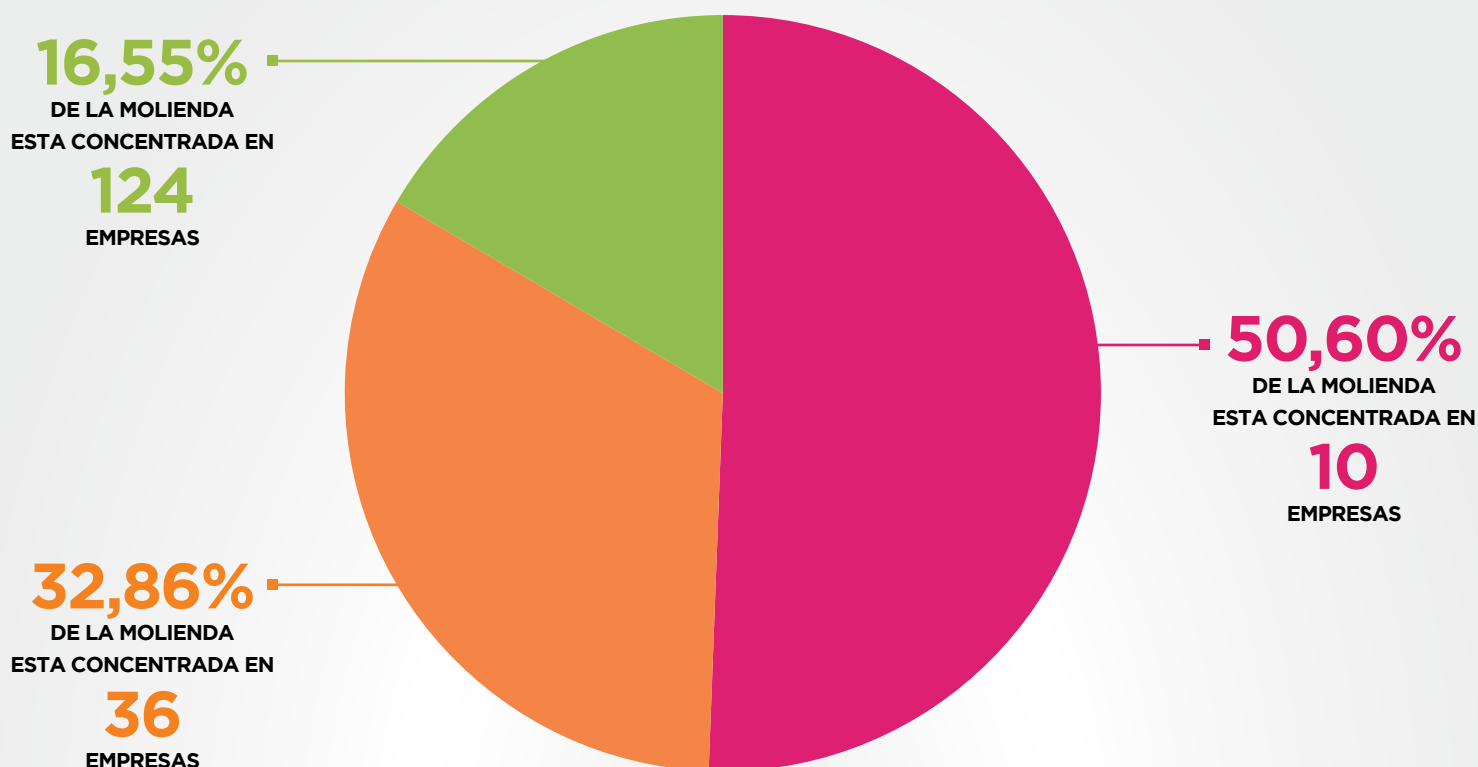
AÑO 2021/22 - EVOLUCIÓN DE LA MOLIENDA DE TRIGO PAN POR PROVINCIA Y POR MES - EN TN.



NOVIEMBRE 2022 - EMPRESAS CON MAYOR MOLIENDA DE TRIGO PAN - EN TN.



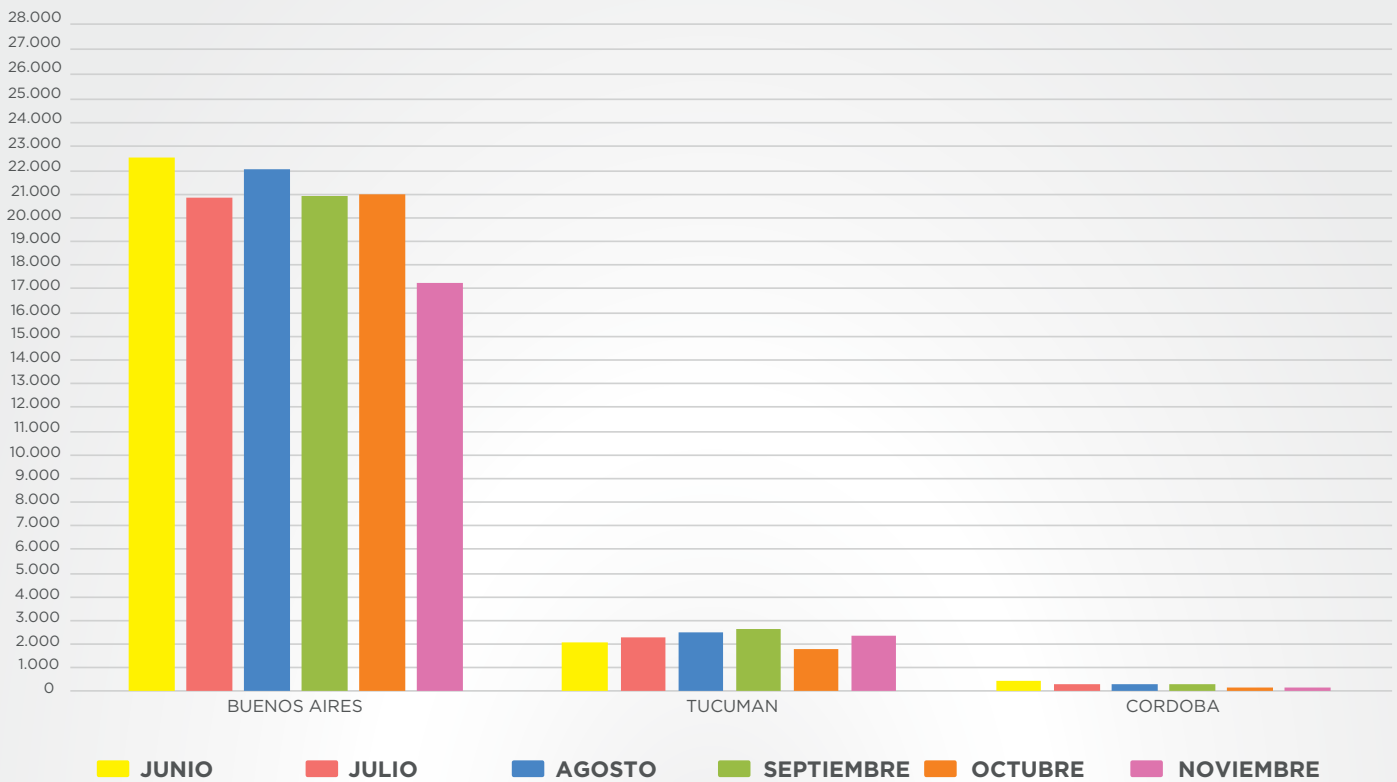
NOVIEMBRE 2022 - CONCENTRACIÓN DE LA MOLIENDA DE TRIGO PAN POR EMPRESAS



CONCENTRACIÓN DE LA MOLIENDA DE TRIGO PAN POR ACTIVIDAD

ACTIVIDAD	PLANTAS	TN. DE MOLIENDA	% DE PARTICIPACIÓN
INDUSTRIAL BALANCEADOR DE 10.001 A 20.000TN	3	225	0,05%
INDUSTRIAL BALANCEADOR DE 2.001 A 5.000TN	5	92	0,02%
INDUSTRIAL BALANCEADOR DE 20.001 A 50.000TN	1	316	0,07%
INDUSTRIAL BALANCEADOR DE 5.001 A 10.000TN	4	890	0,19%
INDUSTRIAL BALANCEADOR HASTA 2.000TN	6	737	0,15%
INDUSTRIAL BALANCEADOR MÁS DE 50.001TN	1	91	0,02%
INDUSTRIAL CERVECERO DE 5.001 A 10.000TN	1	160	0,03%
INDUSTRIAL CERVECERO MÁS DE 50.001TN	1	258	0,05%
INDUSTRIAL MOLINERO	1	595	0,12%
INDUSTRIAL MOLINERO HASTA 2.000TN	1	21	0,004%
INDUSTRIAL MOLINO DE HARINA DE TRIGO DE 1.401 A 5.000KG/H	51	44.057	9,17%
INDUSTRIAL MOLINO DE HARINA DE TRIGO DE 5.001 A 15.000KG/H	60	167.482	34,85%
INDUSTRIAL MOLINO DE HARINA DE TRIGO HASTA 1.400KG/H	24	7.855	1,63%
INDUSTRIAL MOLINO DE HARINA DE TRIGO MÁS DE 15.001KG/H	28	257.763	53,64%
TOTAL GENERAL	187	480.542	100,00%

AÑO 2021/22 - EVOLUCIÓN DE LA MOLIENDA DE TRIGO CANDEAL POR PROVINCIA Y POR MES - EN TN.



CONCENTRACIÓN DE LA MOLIENDA DE TRIGO CANDEAL POR ACTIVIDAD

ACTIVIDAD	PLANTAS	TN. DE MOLIENDA	% DE PARTICIPACIÓN
INDUSTRIAL BALANCEADOR HASTA 2.000TN	4	218	1,11%
INDUSTRIAL MOLINO DE HARINA DE TRIGO DE 5.001 A 15.000KG/H	1	5.446	27,65%
INDUSTRIAL MOLINO DE HARINA DE TRIGO MÁS DE 15.001KG/H	5	14.033	71,24%
TOTAL GENERAL	10	19.697	100,00%



Ministerio de Economía
Argentina

Secretaría de Agricultura,
Ganadería y Pesca